

# **Lange Nacht der Wissenschaften 2008**

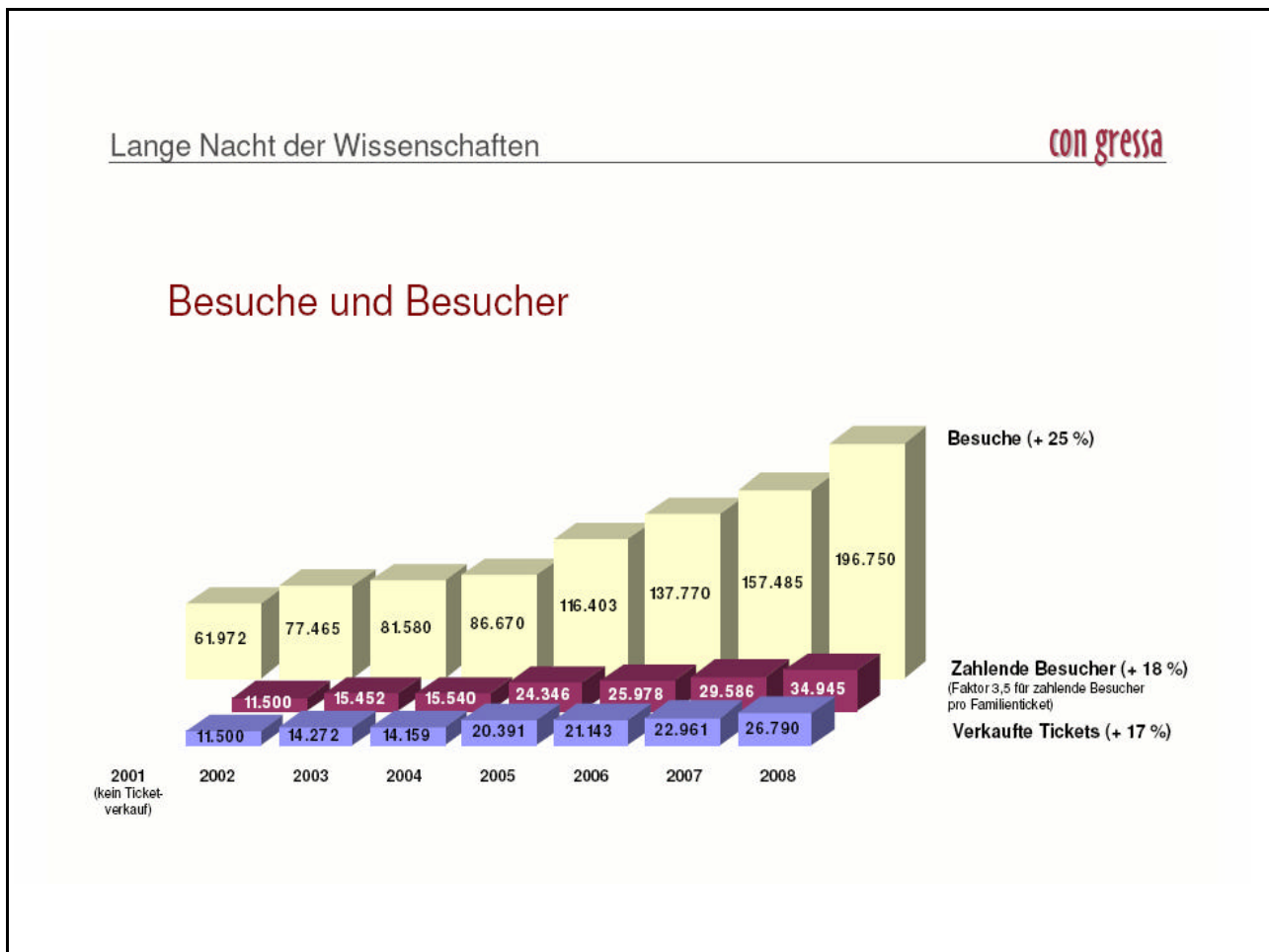
## **Evaluation**

1. Statistiken zur Entwicklung der Langen Nacht der Wissenschaften 2002 - 2008
2. Auswertung der Medienresonanz

# 1. Statistiken zur Entwicklung der Langen Nacht der Wissenschaften 2002 -2008

# Statistiken zur Langen Nacht der Wissenschaften

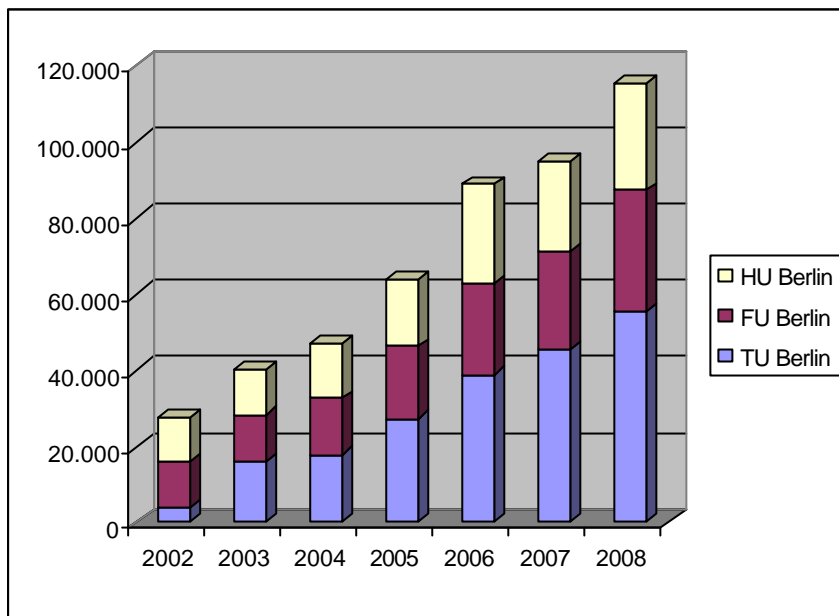
## 1. LNDW - Besuche und Besucher gesamt



## 2. LNDW-Besuche an Berliner Universitäten 2002\* - 2008

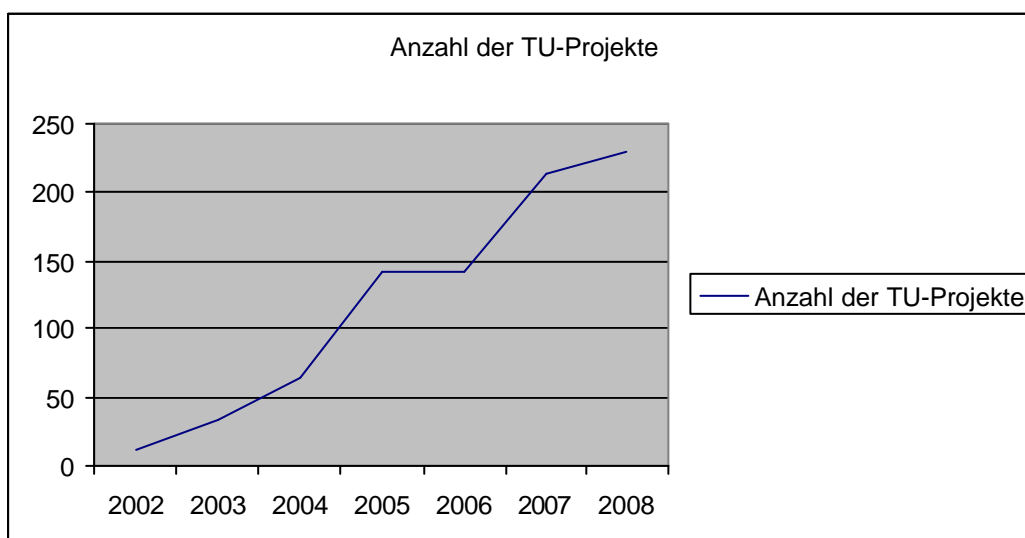
|                  | 2002          | 2003          | 2004          | 2005          | 2006          | 2007          | 2008          |
|------------------|---------------|---------------|---------------|---------------|---------------|---------------|---------------|
| <b>TU Berlin</b> | 3.990         | <b>16.030</b> | <b>17.920</b> | <b>27.334</b> | <b>38.925</b> | <b>45.707</b> | <b>55.693</b> |
| <b>FU Berlin</b> | <b>12.245</b> | 12.280        | 14.610        | 19.052        | 23.906        | 25.218        | 31.722        |
| <b>HU Berlin</b> | 11.280        | 11.780        | 14.680        | 17.693        | 26.237        | 23.929        | 27.945        |
| <b>gesamt</b>    | 27.515        | 40.090        | 47.210        | 64.079        | 89.068        | 94.854        | 115.360       |

Über die Veranstaltung von 2001 liegen leider keine Zahlen vor.



### 3. Anzahl der TU-Projekte zur LNDW 2002 - 2008

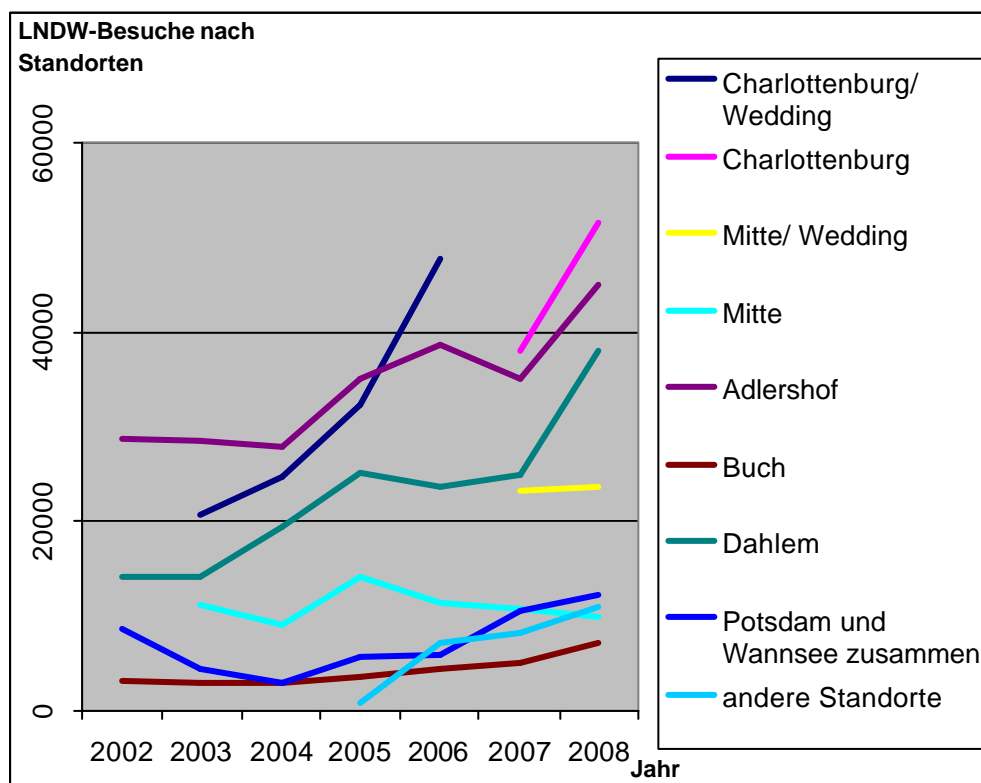
|                        | 2002 | 2003 | 2004 | 2005 | 2006 | 2007 | 2008 |
|------------------------|------|------|------|------|------|------|------|
| Anzahl der TU-Projekte | 11   | 33   | 64   | 142  | 142  | 214  | 230  |



#### 4. LNDW-Besuche pro Standort (nicht Institution) 2002 – 2008

|                                    | 2002          | 2003          | 2004          | 2005           | 2006           | 2007           | 2008           |
|------------------------------------|---------------|---------------|---------------|----------------|----------------|----------------|----------------|
| <b>Adlershof</b>                   | 28.670        | 28.480        | 28.000        | 34.964         | 38.509         | 35.070         | 45.041         |
| <b>Buch</b>                        | 3.080         | 2.920         | 2.840         | 3.626          | 4.326          | 4.945          | 7.053          |
| <b>Charlottenburg</b>              | 8.270         |               |               |                |                | 37.817         | 51.384         |
| <b>Charlottenburg/<br/>Wedding</b> |               | 20.680        | 24.530        | 32.227         | 47.719         |                |                |
| <b>Dahlem</b>                      | 14.195        | 14.150        | 19.280        | 25.049         | 23.626         | 24.771         | 37.852         |
| <b>Mitte/ Wedding</b>              | 14.670        |               |               |                |                | 23.051         | 23.461         |
| <b>Mitte</b>                       |               | 11.050        | 9.020         | 14.107         | 11.417         | 10.548         | 9.727          |
| <b>Potsdam/Wannsee</b>             | 8.580         | 4.300         | 3.000         | 5.589          | 5.886          | 10.330         | 12.282         |
| <b>andere Standorte</b>            |               |               |               | 841            | 6.999          | 8.091          | 10.773         |
| <b>Gesamt</b>                      | <b>77.465</b> | <b>81.580</b> | <b>86.670</b> | <b>116.403</b> | <b>138.482</b> | <b>154.623</b> | <b>197.573</b> |

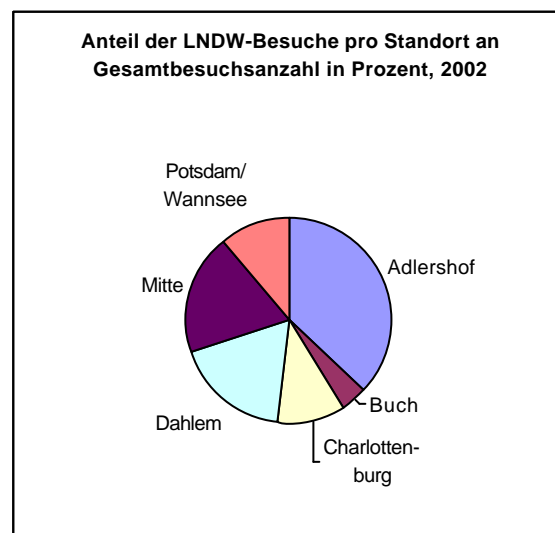
Bitte beachten Sie, dass die Standorte nicht immer auf den identischen Routen beruhen, so dass es zu unterschiedlichen Zuordnungen kommt. Diese ändern sich je nach teilnehmenden Institutionen. Die TU-Projekte präsentieren sich in Charlottenburg, Wedding und Dahlem.



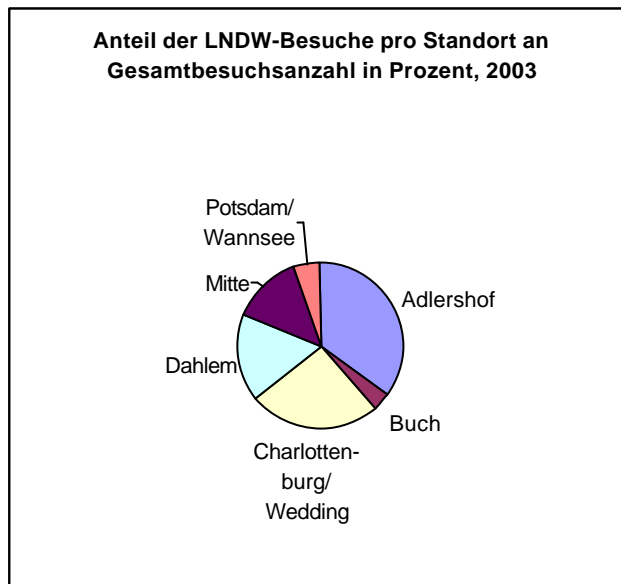
## LNDW-Besuche pro Standort 2002-2008 in Prozenten

|                                | 2002   | 2003   | 2004   | 2005   | 2006   | 2007   | 2008   |
|--------------------------------|--------|--------|--------|--------|--------|--------|--------|
| <b>Adlershof</b>               | 37,01% | 35,00% | 32,30% | 30,00% | 27,80% | 22,68% | 22,80% |
| <b>Buch</b>                    | 3,98%  | 3,60%  | 3,30%  | 3,10%  | 3,10%  | 3,20%  | 3,60%  |
| <b>Charlottenburg</b>          | 10,68% |        |        |        |        | 24,46% | 26,00% |
| <b>Charlottenburg/ Wedding</b> |        | 25,30% | 28,30% | 27,70% | 34,50% |        |        |
| <b>Dahlem</b>                  | 18,32% | 17,30% | 22,20% | 21,50% | 17,0%  | 16,0%  | 19,16% |
| <b>Mitte/ Wedding</b>          |        |        |        |        |        | 14,9%  | 11,87  |
| <b>Mitte</b>                   | 18,94% | 13,50% | 10,40% | 12,10% | 8,20%  | 6,82%  | 4,92%  |
| <b>Potsdam/Wannsee</b>         | 11,08% | 5,30%  | 3,50%  | 4,80%  | 4,30%  | 6,68%  | 6,21%  |
| <b>Andere Standorte</b>        |        |        |        | 0,70%  | 5,10%  | 5,23%  | 5,45%  |

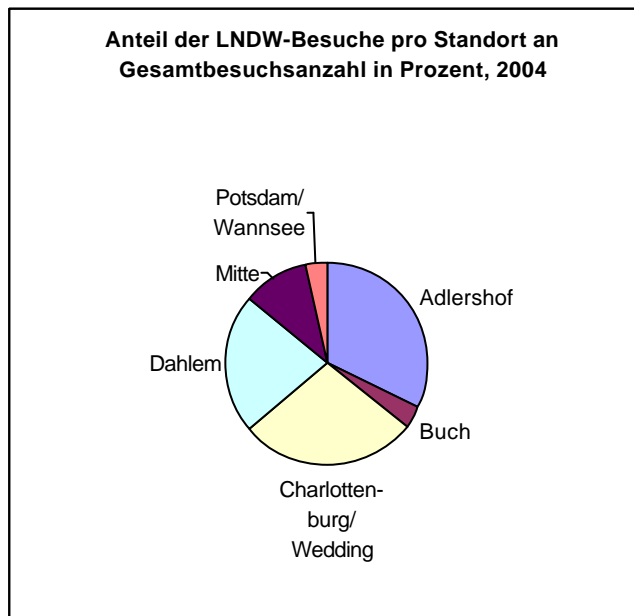
|                        | 2002   |
|------------------------|--------|
| <b>Adlershof</b>       | 37,0%  |
| <b>Buch</b>            | 3,98%  |
| <b>Charlottenburg</b>  | 10,68% |
| <b>Dahlem</b>          | 18,32% |
| <b>Mitte</b>           | 18,94% |
| <b>Potsdam/Wannsee</b> | 11,08% |



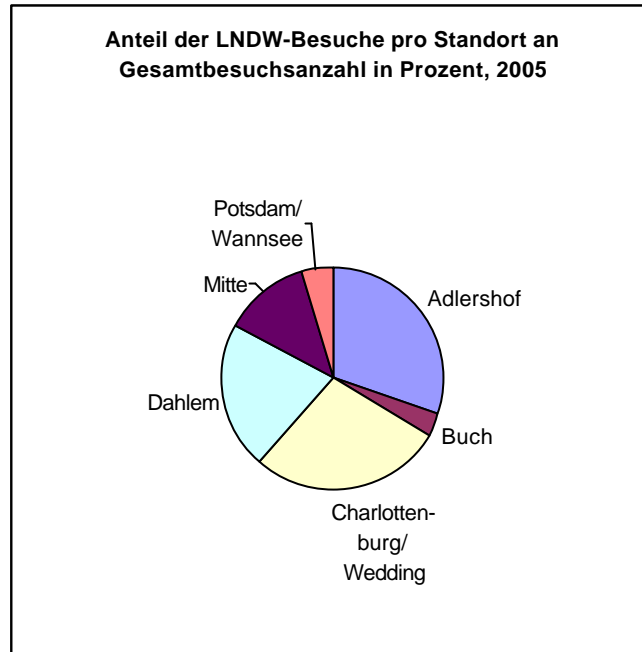
|                        | 2003   |
|------------------------|--------|
| Adlershof              | 35,0%  |
| Buch                   | 3,60%  |
| Charlottenburg/Wedding | 25,30% |
| Dahlem                 | 17,30% |
| Mitte                  | 13,50% |
| Potsdam/Wannsee        | 5,30%  |



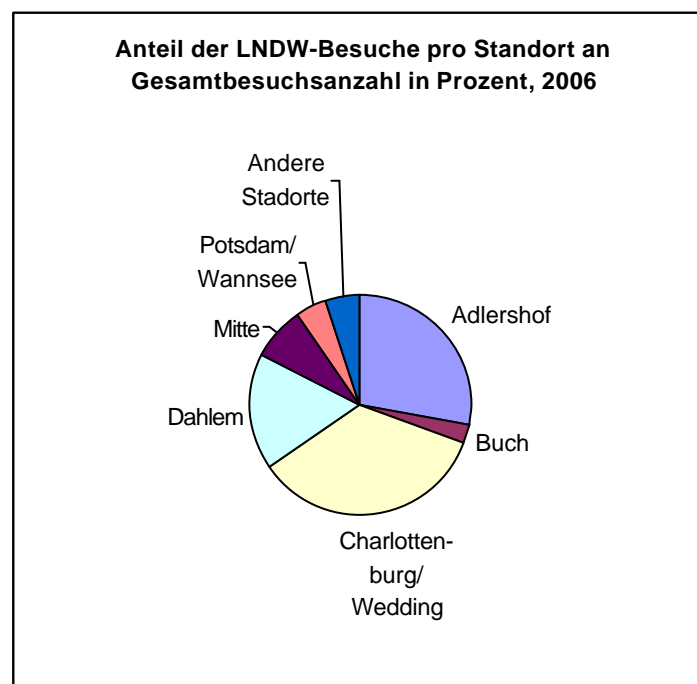
|                        | 2004   |
|------------------------|--------|
| Adlershof              | 32,30% |
| Buch                   | 3,30%  |
| Charlottenburg/Wedding | 28,30% |
| Dahlem                 | 22,20% |
| Mitte                  | 10,40% |
| Potsdam/Wannsee        | 3,50%  |



|                        | 2005   |
|------------------------|--------|
| Adlershof              | 30,0%  |
| Buch                   | 3,10%  |
| Charlottenburg/Wedding | 27,70% |
| Dahlem                 | 21,50% |
| Mitte                  | 12,10% |
| Potsdam/Wannsee        | 4,80%  |

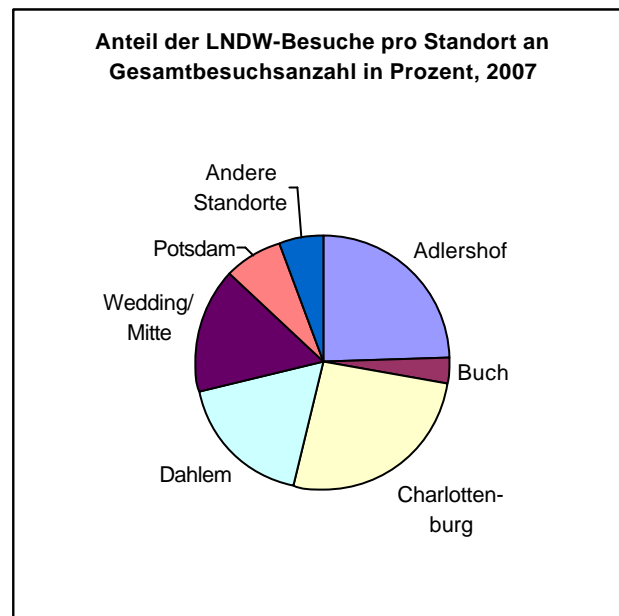


|                        | 2006   |
|------------------------|--------|
| Adlershof              | 27,80% |
| Buch                   | 3,10%  |
| Charlottenburg/Wedding | 34,50% |
| Dahlem                 | 17,0%  |
| Mitte                  | 8,20%  |
| Potsdam/Wannsee        | 4,30%  |
| Andere Standorte       | 5,10%  |

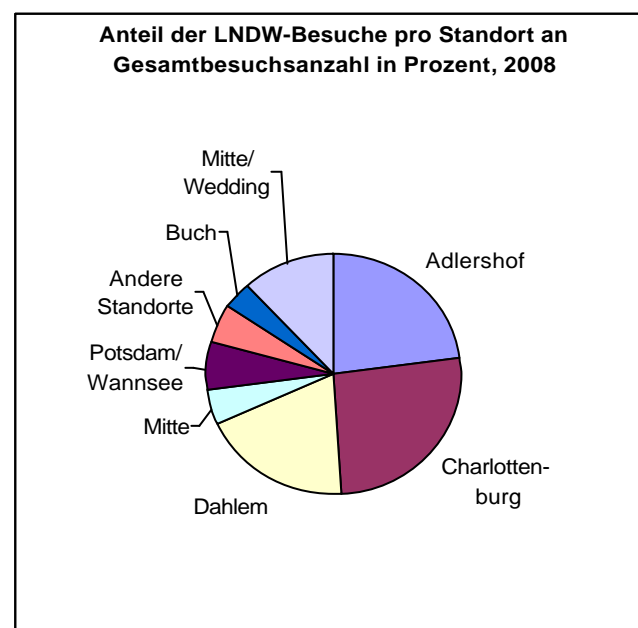




|                  | 2007   |
|------------------|--------|
| Adlershof        | 22,68% |
| Buch             | 3,20%  |
| Charlottenburg   | 24,46% |
| Dahlem           | 16,0%  |
| Wedding/Mitte    | 14,91% |
| Potsdam          | 6,68%  |
| Andere Standorte | 5,23%  |



|                  | 2008   |
|------------------|--------|
| Adlershof        | 22,80% |
| Charlottenburg   | 26,0%  |
| Dahlem           | 19,16% |
| Mitte            | 4,92%  |
| Potsdam/Wannsee  | 6,21%  |
| Andere Standorte | 5,45%  |
| Buch             | 3,60%  |
| Mitte/Wedding    | 11,87% |



## 2. Auswertung der Medienresonanz zur Langen Nacht der Wissenschaften 2008 (vom 26. April 2008 bis zum 19. Juni 2008)

# Auswertung der Medienresonanz zur LNDW 2008

Erneut erfreute sich die Lange Nacht der Wissenschaften großer Beliebtheit. 196.750 Besuche wurden gezählt, was einer Steigerung von 25 % im Vergleich zum Vorjahr entspricht. Dabei konnte die TU Berlin erneut die meisten Besuche in ihren Wissenschaftshäusern in Charlottenburg, Wedding und Dahlem verzeichnen. Auch in punkto Medienpräsenz steht die TU Berlin von allen 66 teilnehmenden Institutionen an der Spitze.

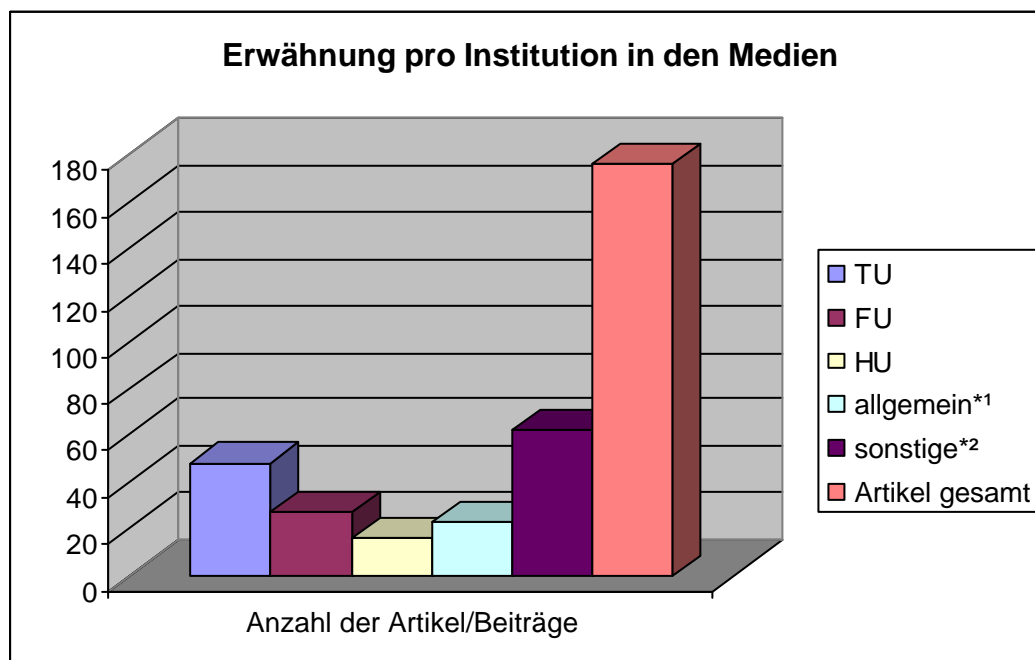
Insgesamt gab es 176 Erwähnungen zur Langen Nacht der Wissenschaften in Printmedien, Online-Medien, Videotext, Agenturmeldungen oder in Web-Blogs. Folgende Auswertung soll einen Überblick über die Medienresonanz im Detail bieten:

## 1. Medienresonanz nach Institutionen

|                         | Anzahl der Artikel/Beiträge |
|-------------------------|-----------------------------|
| TU                      | 48                          |
| FU                      | 27                          |
| HU                      | 16                          |
| allgemein* <sup>1</sup> | 23                          |
| sonstige* <sup>2</sup>  | 62                          |
| <b>Artikel gesamt</b>   | <b>176</b>                  |

\*<sup>1</sup>Artikel oder Beiträge, die allgemeine Informationen zur LNDW beinhalten, Ankündigungen und Hinweise.

\*<sup>2</sup>66 verschiedene Einrichtungen haben an der LNDW 2008 teilgenommen. Unter "sonstige" fallen sämtliche Artikel oder Beiträge, in denen ausschließlich andere Institutionen erwähnt werden als die hier aufgelisteten.

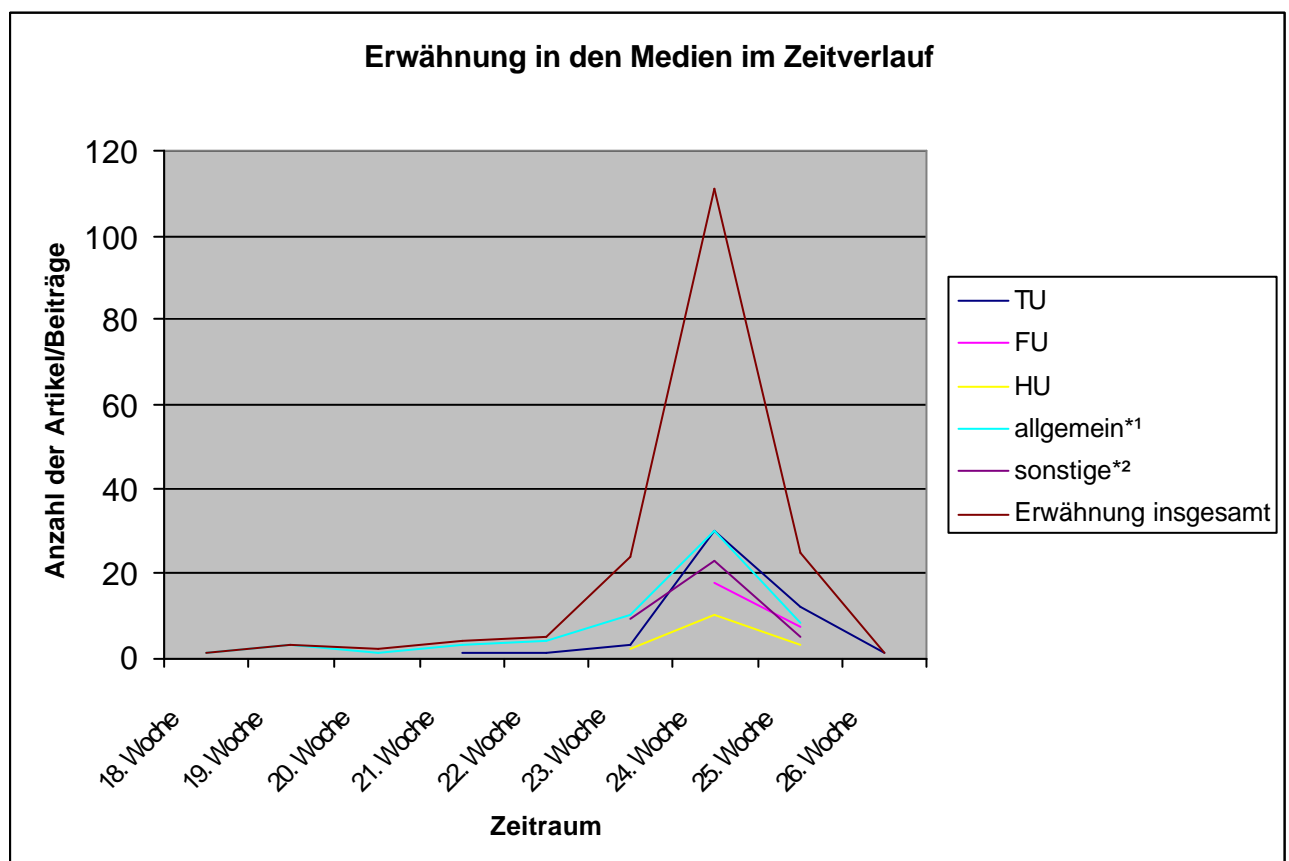


## 2. Medienresonanz zur LNDW 2008 im Zeitverlauf

|                            | 18. Woche<br>1.-3.5. | 19. Woche<br>4.-10.5. | 20. Woche<br>11.-17.5. | 21. Woche<br>18.-24.5. | 22. Woche<br>25.-31.5. | 23. Woche<br>1.-7.6. | 24. Woche<br>8.-14.6. | 25. Woche<br>15.-21.6. | 26. Woche<br>22.-28.6. |
|----------------------------|----------------------|-----------------------|------------------------|------------------------|------------------------|----------------------|-----------------------|------------------------|------------------------|
| TU                         |                      |                       |                        | 1                      | 1                      | 3                    | 30                    | 12                     | 1                      |
| FU                         |                      |                       |                        |                        |                        |                      | 18                    | 7                      |                        |
| HU                         |                      |                       | 1                      |                        |                        | 2                    | 10                    | 3                      |                        |
| allgemein* <sup>1</sup>    | 1                    | 3                     | 1                      | 3                      | 4                      | 10                   | 30                    | 8                      |                        |
| sonstige* <sup>2</sup>     |                      |                       |                        |                        |                        | 9                    | 23                    | 5                      |                        |
| <b>Erwähnung insgesamt</b> | 1                    | 3                     | 2                      | 4                      | 5                      | 24                   | 111                   | 25                     | 1                      |

\*<sup>1</sup>Artikel oder Beiträge, die allgemeine Informationen zur LNDW beinhalten, Ankündigungen und Hinweise.

\*<sup>2</sup>66 verschiedene Einrichtungen haben an der LNDW 2008 teilgenommen. Unter "sonstige" fallen sämtliche Artikel oder Beiträge, in denen ausschließlich andere Institutionen erwähnt werden als die hier aufgelisteten.



### 3. Medienresonanz in den Berliner Tageszeitungen

|  | TU | FU | HU | sonstige | allgemein |
|--|----|----|----|----------|-----------|
| <b>Berliner Zeitung</b>                        | 9  | 5  | 1  | 3        | 5         |
| <b>Tagesspiegel</b>                            | 8  | 3  | 3  | 3        | 2         |
| <b>Berliner Morgenpost</b>                     | 4  | 1  | 1  | 1        |           |
| <b>Die Welt</b>                                | 1  | 1  |    | 1        |           |
| <b>Bild</b>                                    |    |    |    |          | 2         |
| <b>Welt kompakt</b>                            | 1  |    |    |          | 1         |
| <b>Berliner Kurier</b>                         |    |    |    | 2        | 1         |
| <b>BZ</b>                                      |    | 1  |    |          | 1         |
| <b>taz</b>                                     |    |    | 1  | 1        | 1         |
| <b>Neues Deutschland</b>                       | 1  | 1  | 2  | 1        | 1         |
| <b>sonstige</b>                                | 8  | 4  | 2  | 18       | 20        |
| <b>Online</b>                                  | 9  | 4  | 3  | 18       | 11        |
| <b>Agenturmeldungen</b>                        | 3  | 3  |    | 2        | 11        |
| <b>Fernsehbeiträge<br/>(Online, Videotext)</b> | 2  | 1  | 1  | 2        | 10        |

